

# Molino

## Series de Gepard

Modelo de **S**



Modelo de **W**



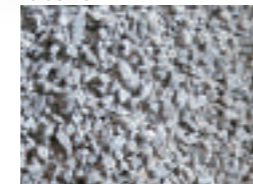
Film Estirable



Fleje



Tubería



Envoltura Elástica



Botellas



Rafia



Modelo	GP-380	GP-500	GP-600	GP-800
Diaméto de Rotor	380	500	600	800
Longitud del Rotor	500	500 ~ 1200	800 ~ 1600	1000
Talla de Entrada	300 x 300	500 x 1000	600 x 1000	800 x 1200
Motor Principal	20 ~ 60 HP (15 ~ 45KW)	40 ~ 100 HP (30 ~ 75KW)	60 ~ 150 HP (45 ~ 110KW)	100 ~ 200 HP (75 ~ 150KW)
Talla de Malla	> 6	> 6	> 10	> 10
Producción (Por hora)	400 ~ 1200	500 ~ 1200	800 ~ 1600	1200~2000

Smart Recycling, the Genius Way

長毅機械工業有限公司 GENIUS MACHINERY CO., LTD.

434台中市龍井區麗水里三港路田仔內巷10-5號 No. 10-5, Tianzainei Ln., Sangang Rd., Longjing Dist., Taichung City 434, Taiwan  
Tel. +886-4-26301621 Fax. +886-4-26301716 E-mail. [service@geniusplas.com](mailto:service@geniusplas.com) [www.geniusplas.com](http://www.geniusplas.com)



uCloud

DESIGNED BY POLARIS 2019.09 / +886-4-24517070

智慧回收 聰明選擇  
**YOUR**

# SMART

## RECYCLING SPECIALISTS



# Máquina Trituradora con Doble Eje

Series de Kroko Doble

- ¡Rentabilidad de precisión!
- ¡Alta densidad de par!
- ¡Cargas Radiales Elevadas!
- ¡Alta eficiencia!
- ¡Mayor Estabilidad!



Modelo	KD-280	KD-430	KD-520	KD-750
Diaméto de Rotor	Φ 280	Φ 430	Φ 520	Φ 750
Cuchilla Rotativa (pc)	20t x 15 ~ 40	40t x 20 ~ 30	50t x 26 ~ 32	50 / 75t x 30 / 20
Talla de Entrada	470 x 300 ~ 800	750 x 850 ~ 1250	870 x 1300 ~ 1600	1500 x 1450
Velocidad de Eje	13 ~ 14	14.5	14.5	10
Motor Principal	7.5 ~ 20HP (5.5 ~ 15kW)	15HP x 2 ~ 30HP x 2 (11kW x 2 ~ 22kW x 2)	50HP x 2 ~ 60HP x 2 (37kW x 2 ~ 45kW x 2)	150 ~ 250HP (110 ~ 200kW)

RESIDUO DE EQUIPO ELECTRÓNICO DE RAEE



RESIDUO DE PALÉ DE MADERA



BIDONES QUÍMICAS



RESIDUO DE PAPEL



NEUMÁTICOS USADOS



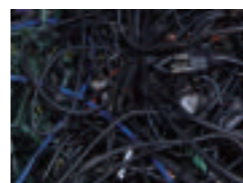
# Máquina Trituradora con Eje Singular

Series de Kroko

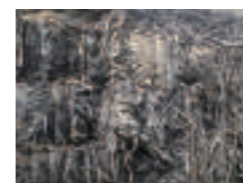


Modelo	KK-220	KK-400	KK-480	KK-650
Diaméto de Rotor	Φ 220	Φ 400	Φ 480	Φ 650
Cuchilla Rotativa (pc)	23	46 ~ 80	94 ~ 120	150
Cuchilla Fija	4	6 ~ 10	12 ~ 14	16
Talla de Entrada	40	40	40	40
Velocidad de Eje	550 x 600	850 x 750 ~ 1600	1000 x 1600 ~ 2100	1200 x 2500
Motor Principal	78	78	78	78
	30HP (22kW)	50 ~ 125HP (37 ~ 90kW)	100HP x 2 ~ 125HP x 2 (75kW x 2 ~ 90kW x 2)	150HP x 2 (110kW x 2)
Motor Hidráulico	2HP (1.5kW)	3~7.5HP (2.2 ~ 5.5kW)	10HP (7.5kW)	10HP (7.5kW)

CABLE DE ACERO



CINTAS ADHESIVAS



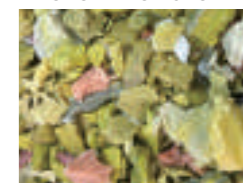
GRANDES BOLSAS



PELÍCULAS



MASAS PLÁSTICAS



Máquina Trituradora y Molino